

Microsoft® System Center Essentials 2007

Gestione proattiva dei sistemi IT per le aziende di medie dimensioni

Microsoft® System Center Essentials 2007 è la nuova soluzione della linea di prodotti System Center per la gestione dei sistemi IT, pensata appositamente per le aziende di medie dimensioni fino a 30 server e 500 client. Questa soluzione unificata consente ai professionisti IT delle medie imprese di gestire l'ambiente IT in modo preventivo e con la massima efficienza.

Caratteristiche principali

- Semplicità di installazione e configurazione
- Monitoraggio completo
- Gestione degli aggiornamenti
- Deployment del software
- Funzionalità di reporting integrate
- Inventario hardware e software

Vantaggi principali

Esperienza unificata

La soluzione System Center 2007 (Essentials 2007) offre tutti i vantaggi di un'esperienza unificata tramite la capacità di gestire server, client, hardware, software e servizi IT da un'unica console.

Unica soluzione

- Le funzionalità di reporting unificate basate sul motore di reporting di Microsoft® SQL Server™ 2005 permettono di eseguire, rivedere, salvare, stampare o inviare tramite e-mail le informazioni sullo stato dell'ambiente IT.
- Grazie alle dettagliate informazioni offerte dalla soluzione, è possibile gestire al meglio piattaforme, applicazioni e carichi di lavoro. Sono disponibili informazioni diagnostiche e di supporto per sistemi operativi server e client, Active Directory®, Microsoft® Office System, Microsoft® Server Exchange, SQL Server e Internet Information Services (IIS).
- L'esperienza utente ottimizzata semplifica l'esecuzione di numerose attività quotidiane da parte degli amministratori IT delle aziende di medie dimensioni.

Unica console

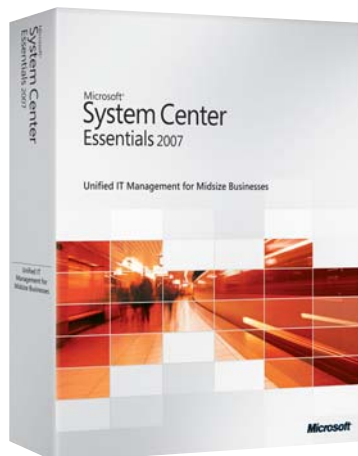
- Essentials 2007 permette di gestire in modo completo da un'unica console i server, i client, l'hardware, il software e i servizi che compongono l'ambiente IT.
- Tramite la stessa console utilizzata per il monitoraggio dell'ambiente IT, è possibile valutare, configurare e distribuire aggiornamenti, oltre che installare software per utenti e gruppi specifici.
- Brevi pagine forniscono informazioni di riepilogo, attività comuni, avvisi e report, allo scopo di visualizzare rapidamente tutti gli aspetti relativi alla gestione dell'ambiente IT. Da queste pagine è possibile accedere rapidamente a informazioni più dettagliate sulla risoluzione degli eventuali problemi.

Gestione preventiva

Essentials 2007 consente di gestire l'ambiente IT in modo proattivo, assicurando il costante aggiornamento dei sistemi per mezzo di strumenti che accelerano la risoluzione dei problemi e automatizzano le operazioni di aggiornamento e la raccolta dei dati.

Risoluzione più rapida dei problemi

- Essentials 2007 è in grado di segnalare gli eventuali problemi di prestazioni o la necessità di installare aggiornamenti per l'ambiente IT.
- Grazie alla ricezione di notifiche immediate tramite e-mail, cercapersone o SMS, è possibile risolvere rapidamente i problemi e assicurare il funzionamento ottimale dell'ambiente IT.
- Sono disponibili strumenti integrati per la risoluzione dei problemi dei client, server e servizi. La console consente di accedere direttamente a dettagliate informazioni che permettono di prevenire e risolvere i problemi relativi alle risorse IT. Sono inoltre presenti collegamenti a procedure per la risoluzione immediata dei problemi.



Automazione delle operazioni di aggiornamento dei sistemi e raccolta dei dati

- Essentials 2007 è una soluzione semplice ma efficace per assicurare la massima protezione della rete tramite la distribuzione manuale o automatica degli aggiornamenti per sistemi operativi Microsoft, hardware, driver e applicazioni software Microsoft e non Microsoft.
- Essentials 2007 verifica automaticamente la disponibilità di nuovi aggiornamenti applicabili all'ambiente IT e fornisce notifiche e report sullo stato dell'installazione degli aggiornamenti, per consentire di risolvere rapidamente i problemi che possono verificarsi durante il processo di distribuzione.
- Una volta effettuata l'installazione, è immediatamente possibile valutare, configurare e applicare patch all'ambiente IT senza interrompere le attività degli utenti o il servizio di rete.
- Le funzionalità per la raccolta automatica dell'inventario software e hardware consentono di controllare le risorse, configurandole in modo ottimale e assicurando la conformità.

Maggiore efficienza

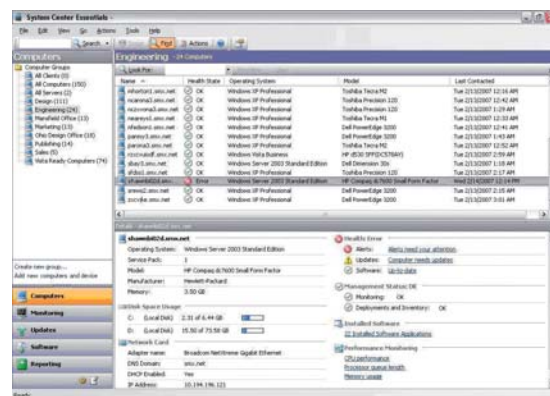
System Center Essentials 2007 è facile da implementare e gestire e aiuta a semplificare anche le attività amministrative più complesse per realizzare un maggiore livello di efficienza.

Semplicità di utilizzo

- Una semplice procedura guidata accompagna l'utente nelle varie fasi del processo di deployment del software nei client e server di rete. È possibile implementare applicazioni MSI e non MSI, driver e QFE Microsoft e non Microsoft. Inoltre, è possibile distribuire il software in modo mirato, specificando gruppi di computer e definendo configurazioni dalla riga di comando.
- I modelli disponibili consentono di utilizzare le attività di monitoraggio senza bisogno di particolari competenze. Ad esempio, tramite una semplice procedura guidata è possibile monitorare siti Web, database e condivisioni di file.
- Essentials 2007 consente di creare criteri di monitoraggio personalizzati per business unit, posizioni e/o ruoli professionali, allo scopo di soddisfare le specifiche esigenze dell'ambiente IT.

Semplicità di deployment e gestione

- Un'intuitiva procedura guidata per l'installazione dei componenti e prerequisiti dei prodotti System Center Essentials garantisce l'operatività immediata.
- Non è necessario configurare criteri di gruppo, installare database o definire impostazioni di protezione.
- La procedura di rilevamento guidato iniziale consente di identificare e selezionare con facilità i computer e i dispositivi di rete da gestire. I nuovi dispositivi aggiunti alla rete vengono individuati automaticamente tramite un semplice protocollo universale.
- Una procedura guidata per la configurazione degli aggiornamenti permette di impostare facilmente le operazioni di aggiornamento dei client e server della rete. È possibile definire parametri quali le pianificazioni per l'installazione degli aggiornamenti, i prodotti che necessitano dell'applicazione di patch e i tipi di aggiornamenti da distribuire o semplicemente eseguire l'installazione su richiesta.



Requisiti e specifiche

Per assicurare l'operatività immediata, in fase di configurazione Essentials 2007 esegue una verifica dei prerequisiti nel computer in cui si esegue l'installazione. Se un requisito non viene soddisfatto, lo strumento di controllo dei prerequisiti segnala il problema all'utente e fornisce un collegamento per ottenere ulteriore supporto. Se risulta che SQL Server non è in esecuzione, SQL Server Express verrà installato automaticamente dal programma di installazione. Di seguito sono descritti i prerequisiti per l'installazione di Essentials 2007.

Sistema operativo

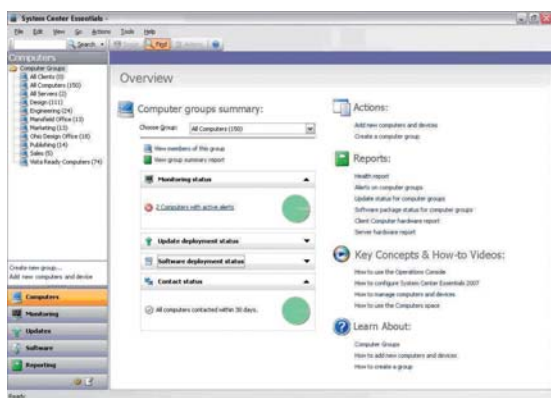
- Microsoft® Windows Server® 2003 SP1 o R2, Standard o Enterprise Edition (con IIS 6.0 e BITS 2.0)
- Microsoft® Windows® Small Business Server 2003 SP 1 (con IIS 6.0 e BITS 2.0)

Hardware

- 12 GB di spazio libero su disco (20 GB per memorizzare gli aggiornamenti in locale)
- Processore x86 o x64 2,0 GHz (minimo)
- 1 GB di RAM (2 GB consigliati)

Altri prerequisiti

- Microsoft Data Access Components (MDAC) 2.80.1022.0 o versione successiva
- .NET Framework 2.0 e 3.0



Per saperne di più su System Center Essentials 2007 visitare la pagina:

www.microsoft.com/italy/sce/



©2007 Microsoft. Tutti i diritti riservati. Questa pubblicazione è puramente informativa. Informiamo i gentili Clienti che i contenuti di questo documento hanno una valenza meramente indicativa, senza pretesa d'eshaustività o assenza d'imprecisioni. Preghiamo i Clienti pertanto di farne oggetto d'attenta verifica e analisi. Tutti i marchi e i marchi registrati citati sono di proprietà delle rispettive società.

Microsoft - Centro Direzionale S. Felice - Via Rivoltana, 13 - 20090 Segrate (MI)
Visitateci su Internet www.microsoft.com/italy/
Servizio Clienti 02.70.398.398, email: infoita@microsoft.com